

JUMP to the future

NETIS・KK-080003-VE

商標登録 第5399683号

明度証明取得商品

テクスチャー証明取得商品

宅造大臣認定基準適合商品

レベロック

(水平自立積大型ブロック)



日本工業規格表示認証工場 専、先、川内コンクリート

株式会社 **センコン**

□ 本社・工場
〒895-1106

鹿児島県薩摩川内市東郷町斧淵2900番地
TEL 0996-21-6282 FAX 0996-21-6283

施工性に優れた、レベロック(水平ブロック)です。
自立式の大型化した積みブロックで、表面は自然と調和する
石模様です。



レベロック 5分勾配35型 水平自立写真

レベロック(水平ブロック) 5つの特長

1. 優れた構造安定性

ブロック練り積み擁壁としての壁体重量、一体性、コンクリート強度等は標準設計と同等以上となっており、一般的な積ブロックと同様の使用が可能です。

2. 施工が簡単、安全、早い

ブロックはすべてのサイズ、すべての勾配で水平自立する為、熟練工でなくても、誰でも簡単に、安全に、短期間に施工できます。

3. 優れた経済性

製品のサイズが1㎡/個と大型なため、重機施工となり積みスピードが大幅にアップします。さらに、裏コン対応用のブロックを使用することで裏型枠・裏コン作業が不要となりさらなる低コストの施工が可能となります。

4. 宅地造成工事に使用可能

この製品は宅地造成規制法、第15条に関する国交省告示(第1485号)に定められたコンクリートブロック練り積み擁壁に関する各号の基準をすべてクリアしており、大臣認定擁壁ブロック同等品として宅地造成工事に使用可能です。

5. あらゆる環境にマッチ

ブロック表面の模様は自然景観にもよくなじむ石模様です。

NETIS・KK-080003-VE

国土交通省 新技術情報提供システム

JIS登録 認証番号 MA0507005



※レベロック(水平ブロック)は、全て受注生産になります。

レベロック施工写真

(株) センコン



地域振興局 1:0.4 さつま町



薩摩川内市 1:0.5 入来町八重線



民間工事 直~1:0.8 さつま町



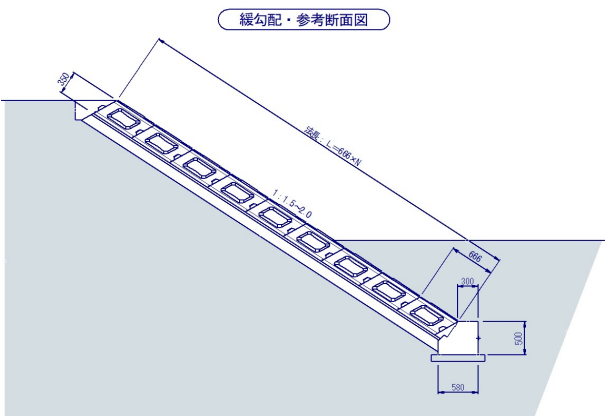
地域振興局 1:1.0 樋脇町武田川



地域振興局 1:1.5 災害百次川



川内川河川事務所 1:2.0 金波田地区



レベロックの緩勾配施工 断面図



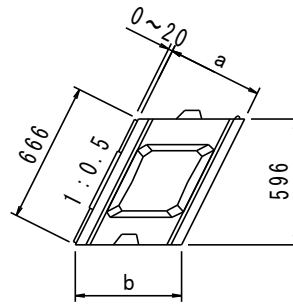
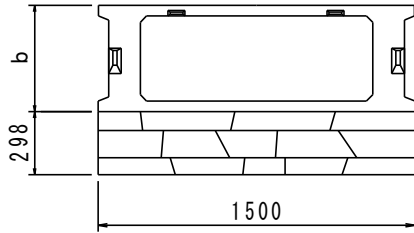
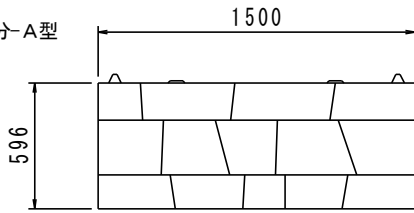
川内川河川事務所 1:2.0 曾木地区

大型ブロック「レベロック」 (1:0.3~1:0.5) (1:1.0~1:2.0)

面寸法 (A型: 1500×666) (B型: 750×666) (C型: 1500×333)

350-5分-A型

500-5分-A型



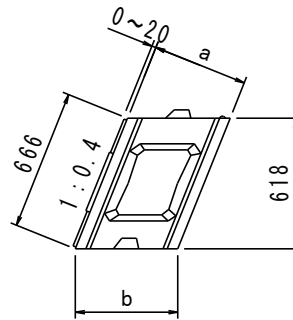
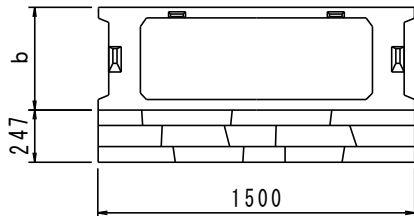
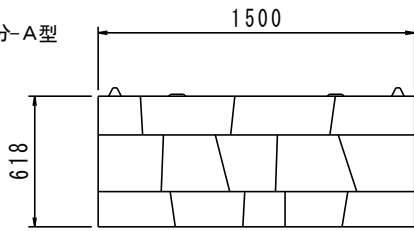
◇ 5分: 寸法・重量

呼び名	a	b	参考重量 A型
350-5分-A型	350	391	435
500-5分-A型	500	559	475

参考重量 B型	参考重量 C型
255	205
290	255

350-4分-A型

450-4分-A型



◇ 4分: 寸法・重量

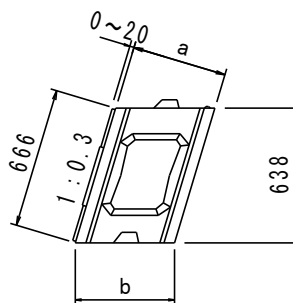
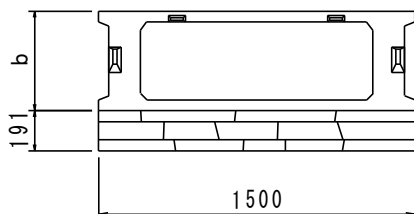
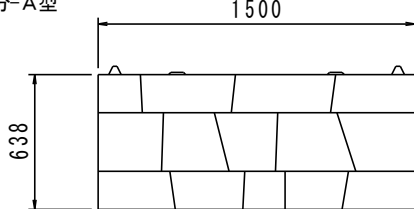
呼び名	a	b	参考重量 A型
350-4分-A型	350	377	445
450-4分-A型	450	485	470

参考重量 B型	参考重量 C型
255	205
275	245

350-3分-A型

500-3分-A型

550-3分-A型



◇ 3分: 寸法・重量

呼び名	a	b	参考重量 A型
350-3分-A型	350	365	450
500-3分-A型	500	522	490
550-3分-A型	550	574	610

参考重量 B型	参考重量 C型
240	210
255	205
350	320